

HYUNDAI SOO CONDOMINIUM

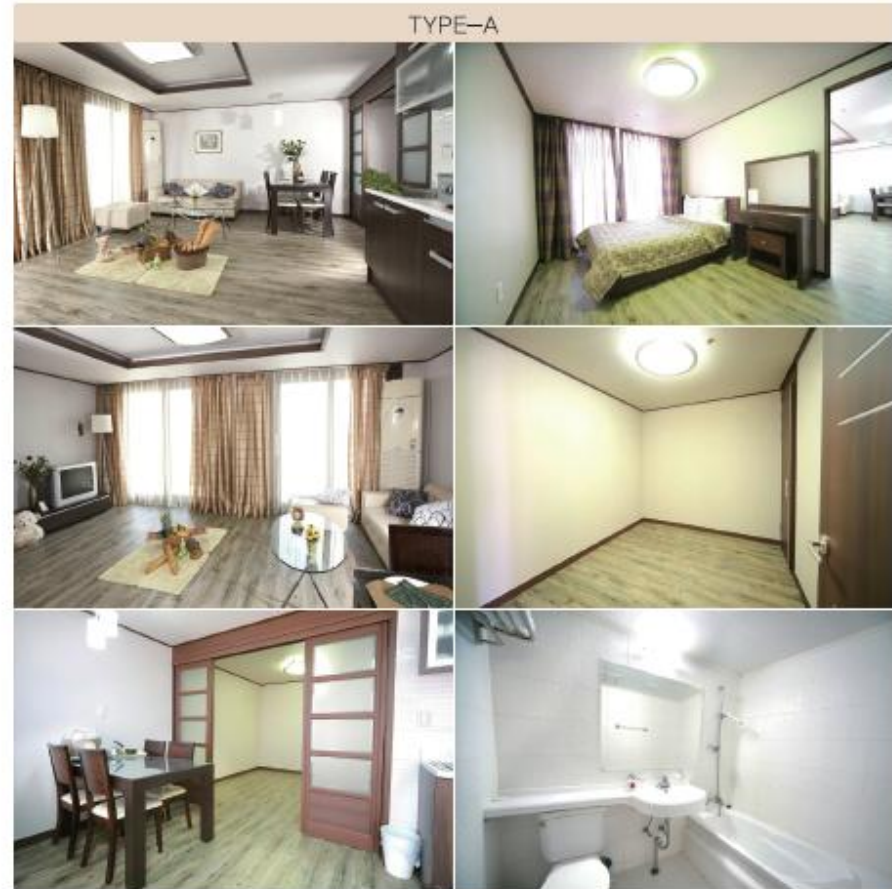
웰빙형 명품리조트 - 설악 현대 수 콘도미니엄에서
설악산 사계의 아름다움을 가족과 함께하세요!

도시의 끝과 자연의 중심이 만나는 곳 -
설악 현대수콘도미니엄에는 사계절의 즐거움과 최적의 투자가치가 있습니다.



46PY - 152.1㎡

34PY - 112.4㎡



객실포함사항 : TV 126개 채널 시청, 인터넷 랜선 설치, 와이파이 설치(무선인터넷), 중앙난방시스템, 개별냉방시스템, 객실환기시스템



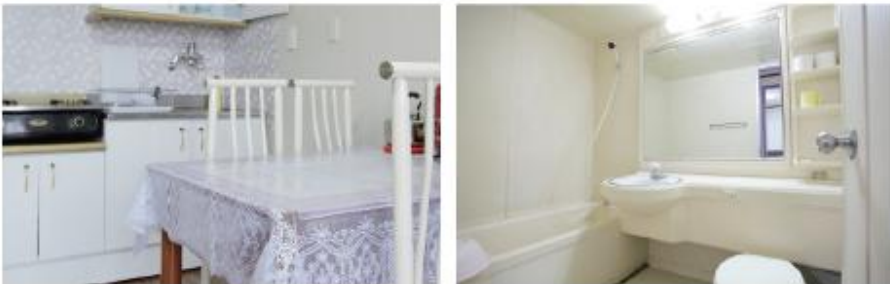
23PY | 76.0m²

TYPE - A



객실포함사항 ● TV 14개 채널 시청가능 ● 중앙난방시스템 ● 개별냉방 시스템 ● 객실환기시스템

TYPE - B



객실포함사항 ● TV 14개 채널 시청가능 ● 중앙난방시스템 ● 개별냉방 시스템 ● 객실환기시스템





부대시설

최신시설의 세미나실, 200여명을 수용할 수 있는 방킧룸을 갖추었으며 학단이나 기업체의 팀빌딩을 위한 공간으로 대규모 인원수용이 가능한 강당과 기타 비즈니스센터, 한식당, 토산물샵, 노래방, 탁구장, 당구장, 볼링장, 사격장, 편의점, 스넵하우스, 오락실 등이 마련되어 있습니다.



강당 | Assembly Hall



토산품 | Souvenir Shop



노래방 | Singing Room



당구장 | Billiard Room



세미나실 | Seminar Room



볼링장 | Bowling Gallery



한식당 | Korea Restaurant



편의점 | Supermarket



스카이라운지 | Sky Lounge



스넵 | Chicken House



오락실 | Game Room



탁구장 | Table Tennis



주변관광지

FOUR SEASON SERVICE



설악워터피아

49°C의 온천수가 넘쳐나는 설악워터피아에는 바닷가 분위기를 연출하는 파도풀과 계곡의 물흐름을 느낄 수 있는 슬라이더들 등 물놀이 시설과, 옥외 레저 스파시설, 원목탕, 침탕 등 대규모 온천 시설이 마련되어 있다.



테디베어뮤지엄

테디 윌슨씨와 페르난도가 함께하는 설악 테디베어뮤지엄의 세계 여행은 전세계 유명한 관광명소와 그들의 다양한 생활문화, 그리고 동화에서만 보고 상상하던 여러 주인공 등을 테디베어로 표현하여 보다 즐겁고 유쾌하게 관람하실 수 있는 교육 전시이자 체험 전시입니다.



속초시립박물관 & 실향민문화촌

실향민의 애환을 함께 느끼며 실향민의 음식을 비롯한 생활상과 함께 북한지역의 민속문화를 체험할 수 있는 가족단위 향토문화 체험장이다.



조명공원

엑스포광장에 있는 조명공원은 스타의 광장이 있는 곳이다. 대한민국음악축제에 참가한 대형 스타들의 손 모양 핸드프린팅이 설치되어 있다.



호수산책로

영랑호 주변을 따라 5km로 형성된 산책로는 자전거 전용도로와 함께 속초시민들에게 가장 사랑받는 곳이다. 아름다운 호수를 배경으로 계절마다 다른 꽃들이 피어나고, 운동시설도 잘 갖추어져 있어 사람들의 발길이 끊이지 않는다.



대조영 촬영장(설악씨네라마)

설악워터피아 내에 위치한 대조영 촬영장은 약 27,000평의 부지에 당나라 황궁, 고려와 발해 시대의 궁궐, 마을 등 고건축 120여동이 건립되어 있다.



속초해수욕장

백사장의 길이는 청호동, 조양동, 대포동 까지 총 연장 1.2km이다. 모래의 질이 양호할 뿐만 아니라 수질이 깨끗하고 송림이 아름다워 속초시민과 관광객들이 즐겨 찾는 곳이다.



등대전망대

속초팔경 중 제1경이라 불리는 등대전망대가 새롭게 단장하여 더 풍성한 볼거리를 제공하고 있다. 등대전망대에서는 목호, 주문진 등 강원도 내 유인도대 4곳의 등대 모형과 등대 내부 공간, 등대 관련 각종 장비들이 전시되어 있다.



청초호

쌍성호, 진성호라 부르기도 하는 청초호는 호수면이 1.3km², 둘레가 약 5km나 되는 큰 호수로 그 모양이 슬던지 같이 생겼다. 속초시 중앙동, 금호동, 청학동, 고동, 조양동, 청호동으로 둘러싸인 속초시 중앙에 위치한 석호이다.



신흥사와 설악케이블

설악동소공원에서 20여분 거리에 신라의 고찰 신흥사가 자리잡고 있다. 일주문으로 들어서면 동양 최대의 불좌상인 청동불 좌상이 보는 이의 눈길을 사로잡는다.



화랑도체험장

신라 화랑'영랑'이 풍경에 반해 머물고 말았다는 영랑호반에 위치한 이색 체험장이다. 마상무예, 궁도, 명상, 무예18반, 다도 등 화랑의 교육 내용을 현대에 맞게 개발하여 보급하며 화랑도의 정신을 이어가고 있다.

